



## LES VENELLES DU LANDY

### Adresse projet

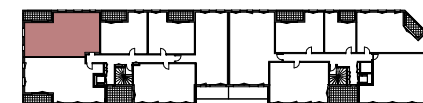
109 rue du Landy / 6 rue Flora Tristan  
93210 Saint Denis

### Maîtrise d'ouvrage

**SCCV SAINT-DENIS  
FLORA TRISTAN**  
101 bd. Victor Hugo  
93400 Saint-Ouen sur Seine

### Architecte

**VINCENT LAVERGNE  
ARCHITECTURE URBANISME**  
60 rue de Meaux  
75019 Paris



R+4



### Surface habitable

Entrée + dgt	11.9 m²
Séjour/Cuisine	25.1 m²
Ch.1	12.4 m²
Ch.2	11.0 m²
Ch.3	10.8 m²
SdB	4.5 m²
SdE	2.1 m²
WC	2.2 m²
Cellier	1.3 m²
Surface totale	81.4 m²

### Surface annexe

Loggia	7.02 m²
--------	---------

### Légende



Soffite  
Gaine  
EP



PLAN  
DE  
VENTE

Appt. B142

IND 0

1 : 50

09/10/2025

NOTA : Des modifications mineures ou des aménagements nécessaires pour des raisons d'ordre technique ou administratif pourront être apportés aux plans. Les surfaces et hauteurs indiquées sont approximatives. Les retombées, soffites, faux plafonds, canalisation, poteaux, poutres, radiateurs n'apparaissent pas systématiquement sur les plans. Les équipements ménagers ne figurent qu'à titre indicatif, seule la notice descriptive de vente précise leur fourniture. La surface des placards est incluse dans celle de la pièce. Les plantations éventuelles des jardins privés ne sont pas contractuelles.