

Etage haut

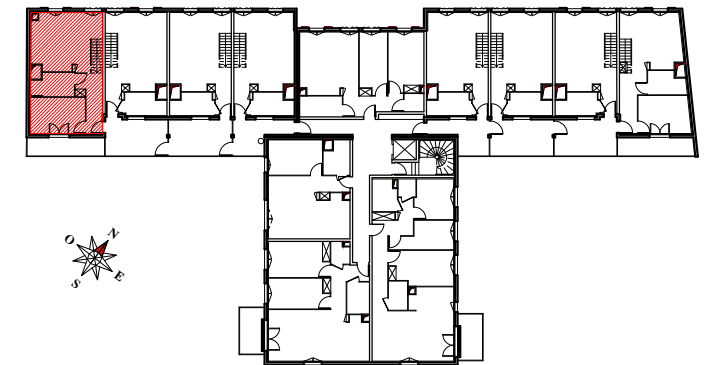
## -Margny-Lès-Compiègne-

120 Rue Aristide Briand

Type 4 PIECES - Duplex

App. **104** - 1<sup>er</sup> Etage & 2<sup>ème</sup> Etage

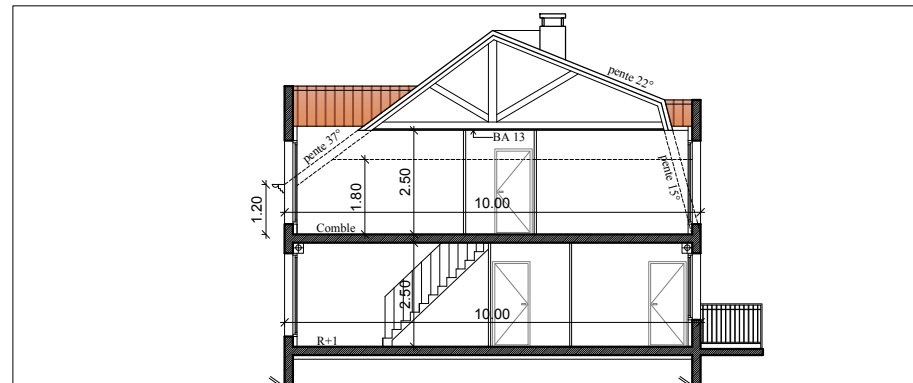
Séjour / Cuisine	26.39 m <sup>2</sup>
Chambre	11.98 m <sup>2</sup>
Entrée	4.49 m <sup>2</sup>
Salle de Bain	5.95 m <sup>2</sup>
<b>Etage bas</b>	<b>48.81 m<sup>2</sup></b>
Chambre 1	19.01 m <sup>2</sup>
Chambre 2	17.75 m <sup>2</sup>
Dégagement	2.60 m <sup>2</sup>
Salle de Bain	5.41 m <sup>2</sup>
<b>Etage haut</b>	<b>44.77 m<sup>2</sup></b>
<b>SURFACE HABITABLE TOTAL</b>	<b>93.58 m<sup>2</sup></b>
Terrasse	8.76 m <sup>2</sup>



- Gaine Technique
- Chaudière gaz
- Volet en bois
- Soffite
- LL Lave linge
- LV Lave vaisselle
- F Réfrigérateur
- TRI Tri sélectif

29 juillet 2021

INDICE : C



Les surfaces, cotes, gaines, retombées, soffites et faux plafonds ainsi que l'emplacement des sanitaires ne sont pas tous figurés ou le sont à titre indicatif. Des modifications sont susceptibles d'être apportées à ce plan en fonction des impératifs administratifs, des contraintes techniques de conception et des tolérances d'exécution, tant en ce qui concerne les dimensions libres que les équipements et les réseaux divers, les appareillages sanitaires et électriques. Seuls seront fournis les équipements figurant sur le descriptif en annexe de l'acte de vente.