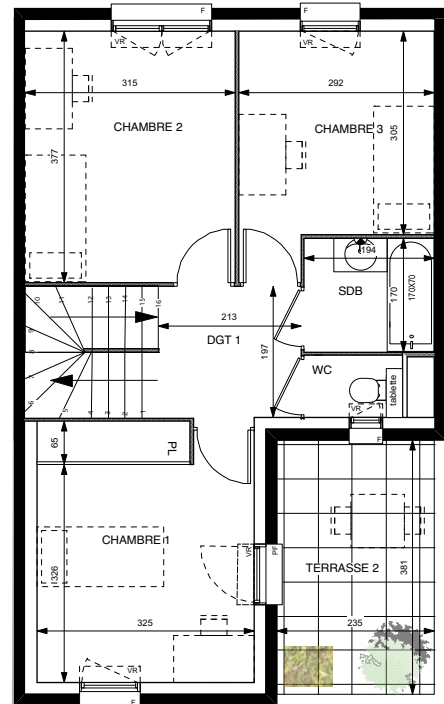
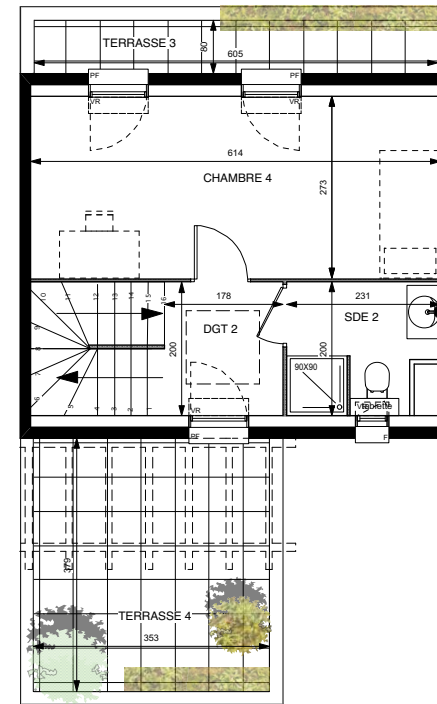


Rez de chaussée



1er étage

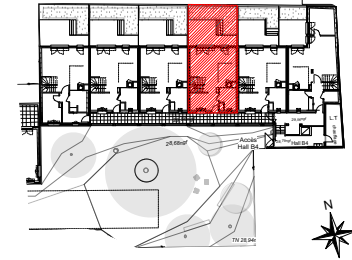


2ème étage



LOT B
Rue du 11 Novembre / Boulevard Gallieni

Maison 5 Pièces triplex
Cage B4 - 04



ENTREE	3,60 m ²
SEJOUR / CUISINE	29,90 m ²
CHAMBRE 1	12,50 m ²
CHAMBRE 2	11,80 m ²
CHAMBRE 3	9,60 m ²
CHAMBRE 4	16,80 m ²
BUREAU	5,60 m ²
SALLE DE BAIN	3,30 m ²
SALLE D'EAU 1	5,70 m ²
SALLE D'EAU 2	3,90 m ²
WC	1,10 m ²
DEGAGEMENT 1	4,30 m ²
DEGAGEMENT 2	3,50 m ²
SURFACE TOTALE HABITABLE	111,60 m²

TERRASSE 1	15,80 m ²
TERRASSE 2	8,80 m ²
TERRASSE 3	4,80 m ²
TERRASSE 4	13,50 m ²
JARDIN	15,00 m ²
SURFACES ANNEXES	57,90 m²

LEGENDE

RJ	Prise RJ 45	R	Réfrigérateur
VR	Volet Roulant	LV	Lave Vaisselle
[Grid]	Soffite / faux plafond	LL	Lave Linge
ETEL	Esp techn. elect. du lgt	C	Cuisson
PL	Placard	TRI	Tri selectif

Indice : A PLANS DE VENTE PROVISOIRES Novembre 2024



SAS URBANITA ARCHITECTURE
75 avenue Niel - 75017 Paris

