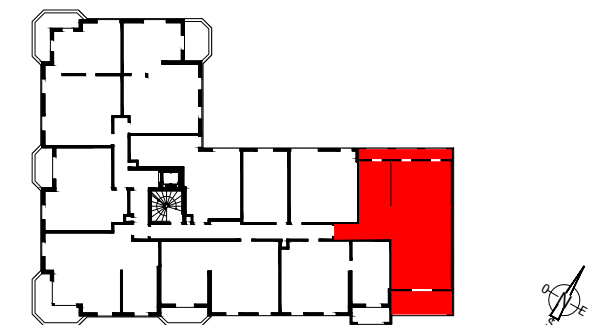


LOT J

CLAMART (92140)

Avenue de Général de Gaulle

Lot J	R+2
T4	207
Entrée	8.00 m <sup>2</sup>
Dégagement	6.81 m <sup>2</sup>
Séjour/Cuisine	25.80 m <sup>2</sup>
Chambre 1	13.27 m <sup>2</sup>
Chambre 2	10.42 m <sup>2</sup>
Chambre 3	9.76 m <sup>2</sup>
Bains	5.29 m <sup>2</sup>
Douche	3.16 m <sup>2</sup>
WC	1.59 m <sup>2</sup>
<b>SURFACE HABITABLE</b>	<b>84.10 m<sup>2</sup></b>
Loggia	11.05 m <sup>2</sup>
Loggia	6.81 m <sup>2</sup>
<b>SURFACE PRIVATIVE</b>	<b>101.96 m<sup>2</sup></b>



GT	TABLEAU ELECTRIQUE	L.L.	LAVE LINGE
VR	GAINES TECHNIQUES	L.V.	LAVE VAISSELLE
PI	VOLETS ROULANTS	C.	CUISON
F.	PLACARD	F.	FRIGIDAIRE
Fi.	FENETRE	TRI	ESPACE DE TRI
////	FENETRE FIXE	P.F.	PORTE FENETRE
	SOFFITES ou FAUX PLAFOND		

6/24/2021

1/75

**SUD** architectes

PARIS  
11 rue d'Uzès  
75002 Paris

tel Lyon: 04 78 64 07 07  
tel Paris: 01 42 72 28 68  
E-mail: sud75@sudarchitectes.com