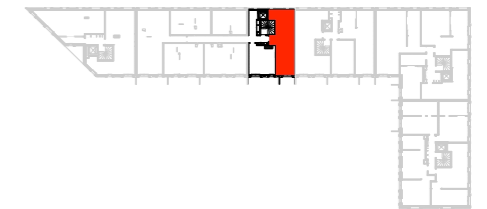


Starlette 2 - Le Cœur du Rhin

ZAC DEUX RIVES - ÎLOT ST2
ROUTE DU PETIT RHIN
67000 STRASBOURG

2 PIECES Cage D - D50- R+5

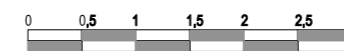
ENTRÉE	2,00 m ²
DÉGAGEMENT	4,07 m ²
SÉJOUR - CUISINE	21,73 m ²
CHAMBRE 1	14,35 m ²
SDD	6,22 m ²
SURFACE HABITABLE TOTAL	48,37 m²
BALCON	5,31 m ²



Gaine technique	PI Placard
faux plafond	LL Lave Linge
Espace PMR	LV Lave Vaisselle
Retombée de poutre	F Réfrigérateur
	TRI Tn Sélectif
	GT Gaine technique
	GTL Gaine technique logement
	PF Porte fenêtre
	Vb Volets battants

10 OCTOBRE 2024

INDICE: D



Les surfaces, côtes, gaines, retombées, soffites et faux plafonds ainsi que l'emplacement des sanitaires ne sont pas tous figurés ou le sont à titre indicatif. Des modifications sont susceptibles d'être apportées à ce plan en fonction des impératifs administratifs, des contraintes techniques de conception et des tolérances d'exécution, tant en ce qui concerne les dimensions libres que les équipements et les réseaux divers, les appareillages sanitaires et électriques. Seuls seront fournis les équipements figurant sur le descriptif en annexe de l'acte de vente.

OFFICE Karsten Geiers David Van Severen

