

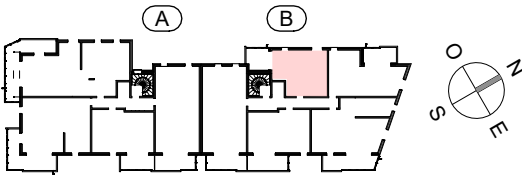
L'ÉVEIL

Vivre dans un parc, habiter la ville

OSTARA

PLAN DE  
VENTE

RUE DES CARILLONS  
74940 ANNECY



2 PIECES  
HALL B - **B51** - R+5

HALL / DEGT.	4.45 m <sup>2</sup>
SEJOUR / CUISINE	16.20 m <sup>2</sup>
CHAMBRE	12.06 m <sup>2</sup>
SDE / WC	5.17 m <sup>2</sup>

SURFACE TOTALE HABITABLE	37.88 m <sup>2</sup>
BALCON	9.07 m <sup>2</sup>
SURFACE TOTALE PRIVATIVE	46.95 m <sup>2</sup>

