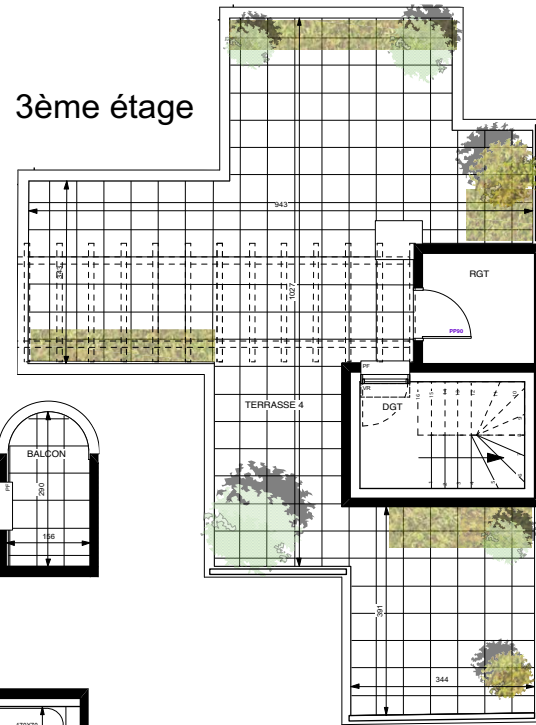
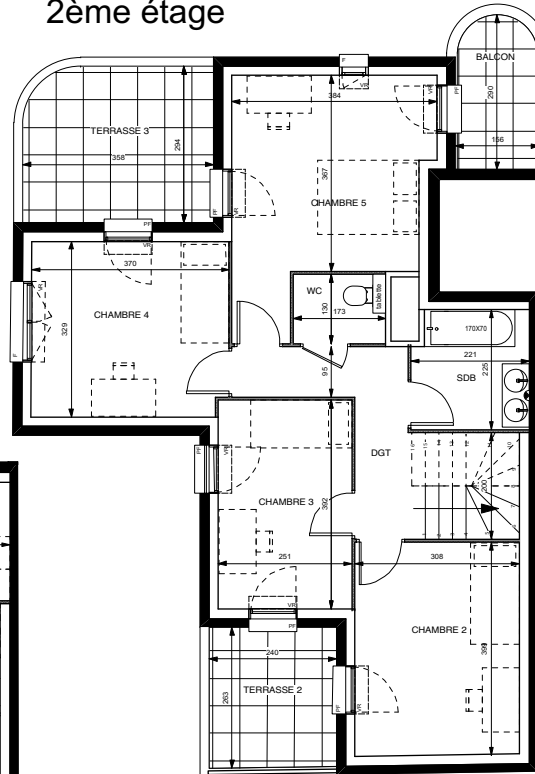




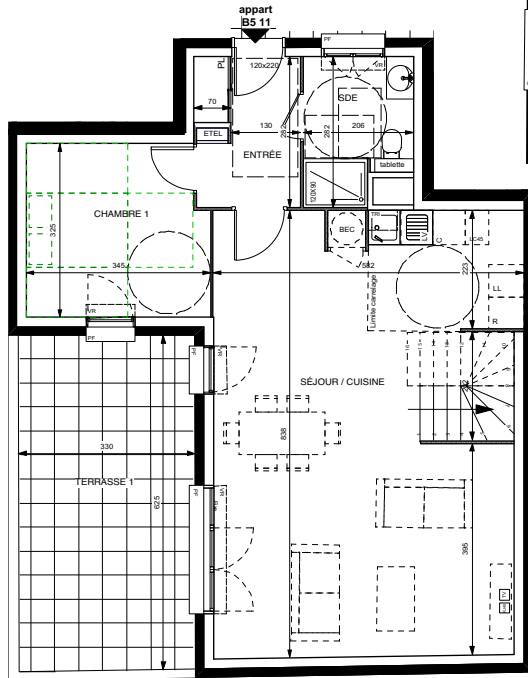
3ème étage



2ème étage

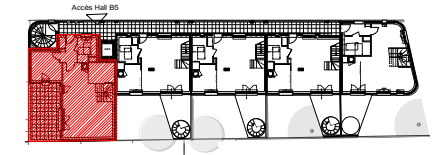


1er étage



LOT B  
Rue du 11 Novembre / Boulevard Gallieni

**Maison 6 Pièces triplex**  
Cage B5 - 11



ENTREE	5,30 m2
SEJOUR / CUISINE	44,20 m2
CHAMBRE 1	11,80 m2
CHAMBRE 2	12,20 m2
CHAMBRE 3	9,80 m2
CHAMBRE 4	12,50 m2
CHAMBRE 5	14,80 m2
SALLE DE BAIN	4,80 m2
SALLE D'EAU	5,00 m2
WC	2,00 m2
DEGAGEMENT 1	6,00 m2
DEGAGEMENT 2	2,00 m2
RANGEMENT	4,30 m2
<b>SURFACE TOTALE HABITABLE</b>	<b>134,70 m2</b>
TERRASSE 1	20,60 m2
TERRASSE 2	5,90 m2
TERRASSE 3	10,00 m2
TERRASSE 4	64,00 m2
BALCON	4,10 m2
<b>SURFACES ANNEXES</b>	<b>104,60 m2</b>

LEGENDE

RJ	Prise RJ 45	R	Réfrigérateur
VR	Volet Roulant	LV	Lave Vaisselle
PL	Soffite / faux plafond	LL	Lave Linge
ETEL	Esp techn. elect. du lgt	C	Cuisson
PL	Placard	TRI	Tri selectif

Indice : A PLANS DE VENTE PROVISOIRES Novembre 2024



SAS URBANITA ARCHITECTURE  
75 avenue Niel - 75017 Paris