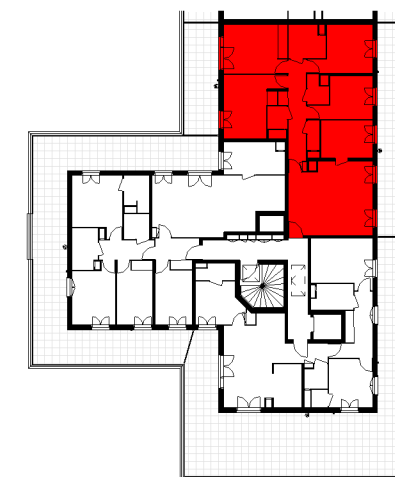


Les  
Terrasses  
du  
Parc

Rue Frédéric Mistral - Site Fossé Bazin  
94320 VILLE DE THIAIS

**5 PIECES**  
**CAGE B - B32 - 3ème ETAGE**



|                                 |                             |
|---------------------------------|-----------------------------|
| Séjour                          | 25.88 m <sup>2</sup>        |
| Cuisine                         | 8.57 m <sup>2</sup>         |
| Chambre 1                       | 13.72 m <sup>2</sup>        |
| Chambre 2                       | 13.98 m <sup>2</sup>        |
| Chambre 3                       | 10.96 m <sup>2</sup>        |
| Chambre 4                       | 9.55 m <sup>2</sup>         |
| Dégagement                      | 9.35 m <sup>2</sup>         |
| SdB                             | 5.19 m <sup>2</sup>         |
| SdE                             | 2.40 m <sup>2</sup>         |
| WC 1                            | 1.98 m <sup>2</sup>         |
| WC 2                            | 1.68 m <sup>2</sup>         |
| <b>SURFACE HABITABLE TOTALE</b> | <b>103.26 m<sup>2</sup></b> |

|                       |                            |
|-----------------------|----------------------------|
| Terrasse 1            | 32.68 m <sup>2</sup>       |
| Terrasse 2            | 17.15 m <sup>2</sup>       |
| <b>SURFACE ANNEXE</b> | <b>49.83 m<sup>2</sup></b> |

|     |                       |      |                        |
|-----|-----------------------|------|------------------------|
| R   | Réfrigérateur         | VR   | Volet Roulant          |
| LL  | Lave-Linge            | GC   | Garde-Corps            |
| LV  | Lave-Vaisselle        | ETEL | Tableau Electrique     |
| CU  | Cuisinière            | PL   | Placard                |
| TR  | Tri                   |      | Faux Plafond / Soffite |
| PF  | Porte-Fenêtre         |      |                        |
| F   | Fenêtre               |      |                        |
| FAV | Fenêtre Allège Vitrée |      |                        |

Date : 22/01/2024

Indice : 2

Les surfaces, côtes, gaines, retombées, soffites et faux-plafonds ainsi que l'emplacement des sanitaires ne sont pas tous figurés ou le sont à titre indicatif. Des modifications sont susceptibles d'être apportées à ce plan en fonction des impératifs administratifs, des contraintes techniques de conception et des tolérances d'exécution, tant en ce qui concerne les dimensions libres que les équipements et les réseaux divers, les appareillages sanitaires et électriques. Seuls seront fournis les équipements figurant sur le descriptif en annexe de l'acte de vente.

