

0 0.5 1 2

NOTA :

- Des modifications sont susceptibles d'être apportées à ce plan en fonction des nécessités techniques ou réglementaires lors de la réalisation, tant en ce qui concerne les dimensions que les équipements, les positions de baies, les réseaux divers, les appareillages sanitaires et électriques
- Les surfaces indiquées sont approximatives conformément à l'article R261-25 du CCH.
- Les retombées, soffites, faux-plafonds, trappes de visite, gaines, canalisations, radiateurs, l'emplacement des équipements et implantations électriques, ainsi que la hauteur sous plafond et la hauteur des seuils et allèges sont figurés à titre indicatif.
- Les plantations éventuelles ne sont pas contractuelles. L'équipement électroménager et mobilier éventuellement indiqué sur le plan n'est pas fourni.

Domaine des Grands Chênes

**816, Avenue du Général Leclerc
77190 - DAMMARIÉ-LES-LYS**

4 PIECES

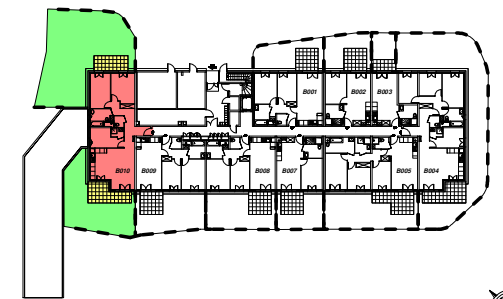
Bâtiment B - B010 - Rez-de-Chaussée

| | |
|------------------|---------------------|
| SEJOUR - CUISINE | 28.04m ² |
| CHAMBRE 1 | 12.23m ² |
| CHAMBRE 2 | 12.52m ² |
| CHAMBRE 3 | 9.64m ² |
| ENTREE | 8.44m ² |
| DEGT. + PL | 5.27m ² |
| SDB | 5.46m ² |
| SDE | 2.06m ² |
| WC | 2.29m ² |

SURFACE HABITABLE TOTALE 85.95m²

TERRASSES 21.17m²

JARDINS 170.39m²



| | | | | |
|----|---------------------|------|--------------------------------|--------------------|
| LV | Lave-vaisselle | MTA | Module Thermique d'Appartement | Bac évier |
| LL | Lave-linge | PL | Placard | Gaine Technique |
| C | Appareil de cuisson | | | Retombée de poutre |
| LC | Linéaire comp. | F | Réfrigérateur | Porte-fenêtre |
| TE | Tableau électrique | Fixe | | Fenêtre |
| VR | Volet Roulant | | | |

Date : 16/12/2022

Indice : C

Cabinet d'Architecture BW

