



LOT 04
T4 3.5 BOX

PIÈCE	SURFACE
Entrée	3.4
Wc / Buanderie	2.8
Séjour/Cuisine	30.5
Chambre 1	10.9
Chambre 2	12.1
Chambre 3	12.1
Dgt	6.6
SdB	5.6
Wc	1.1

TOTAL 85.1 M²

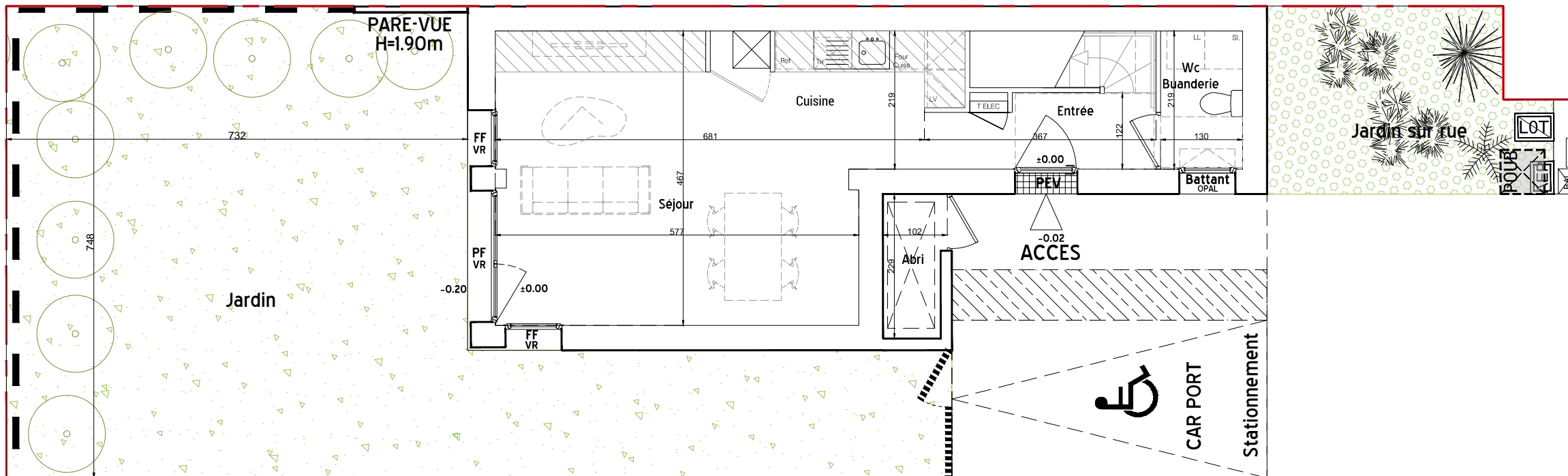
SURFACES ANNEXES

Abri	2.1
Jardin	70.3
Jardin sur rue +stationnement	58.0


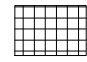



ARCHITECTE

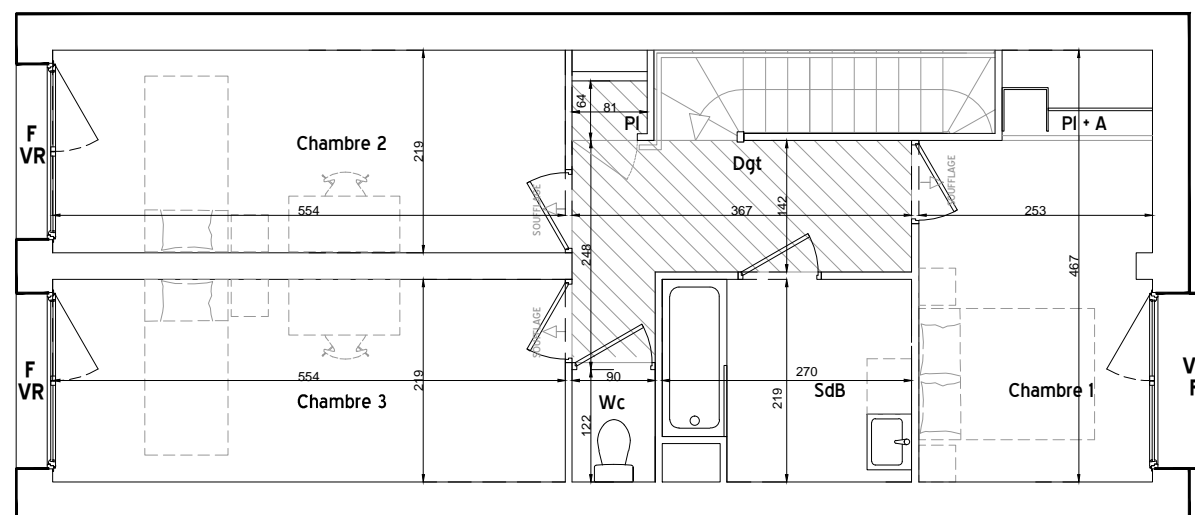


DATE 16 SEPTEMBRE 2022

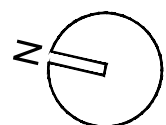
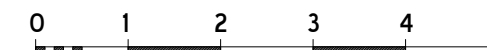


PLAN RDC

-  Faux plafond technique surbaissé
-  Caillebotis métallique
-  Hse inf 1.80m
- CH** CHAUFFAGE
- F** FENETRE
- FF** FENETRE FIXE
- PF** PORTE FENETRE
- PP** PORTE PLEINE
- PEV** PORTE D'ENTREE VITREE
- VR** VOLET ROULANT
- PI+A** PLACARD AMENAGE
- PI+P** PLACARD + PENDERIE
-  BOITE AUX LETTRES
-  EMPLACEMENT POUBELLE



PLAN ETAGE



NOTA : le présent plan pourra subir des adaptations dimensionnelles, techniques et d'organisation, afin de répondre aux contraintes induites par les études détaillées d'exécution.
Les poutres, poteaux, soffites et faux plafonds ne sont placés qu'à titre indicatif et sont susceptible d'évoluer suite aux études d'exécution.
Les éléments de mobilier, les plans de travail ne sont placés qu'à titre indicatif.



LOT 04
T4 3.5 BOX

PIECE	SURFACE
Entrée	3.4
Wc / Buanderie	2.8
Séjour/Cuisine	30.5
Chambre 1	10.9
Chambre 2	12.1
Chambre 3	12.1
Dgt	6.6
SdB	5.6
Wc	1.1

TOTAL 85.1 M²

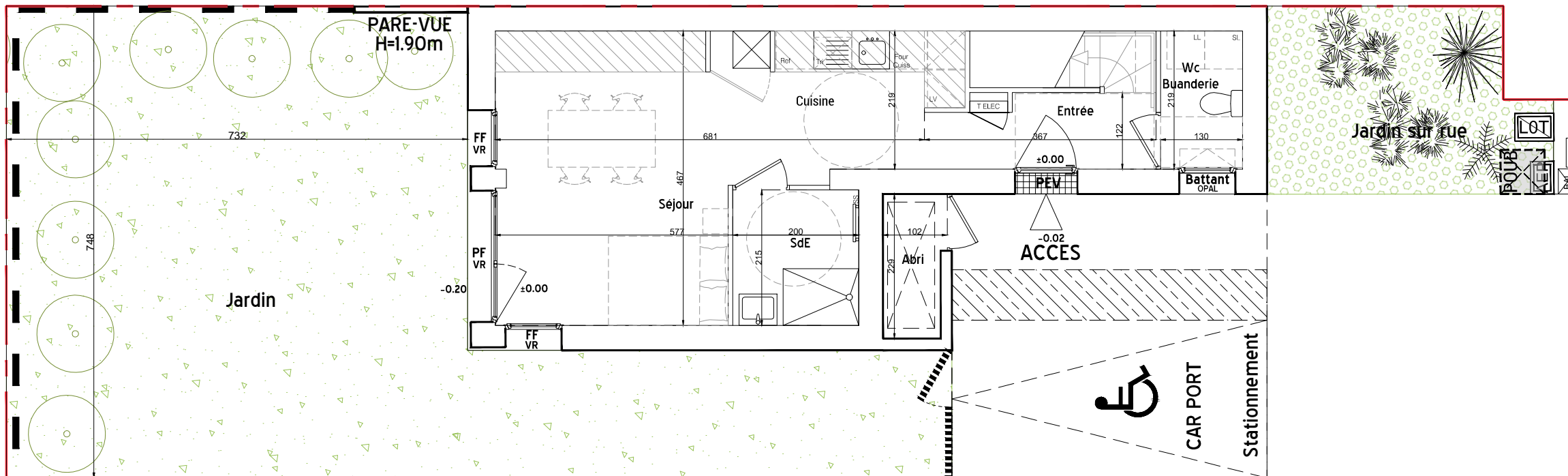
SURFACES ANNEXES

Abri	2.1
Jardin	70.3
Jardin sur rue +stationnement	58.0

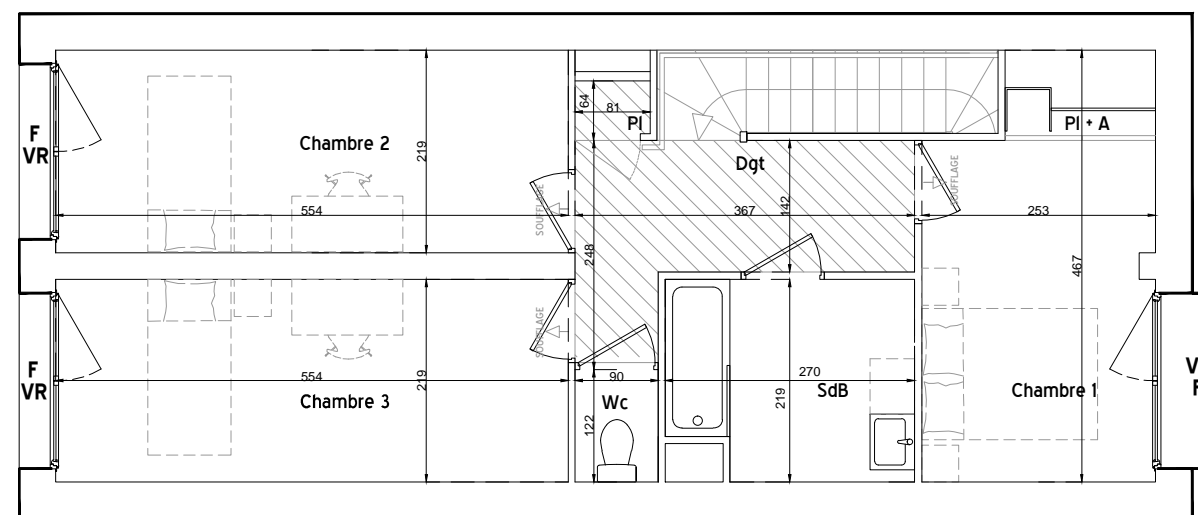
ARCHITECTE




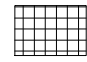



DATE 16 SEPTEMBRE 2022

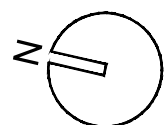
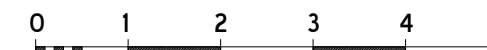


PLAN RDC



PLAN ETAGE

-  Faux plafond technique surbaissé
-  Caillebotis métallique
-  Hse inf 1.80m
- CH** CHAUFFAGE
- F** FENETRE
- FF** FENETRE FIXE
- PF** PORTE FENETRE
- PP** PORTE PLEINE
- PEV** PORTE D'ENTREE VITREE
- VR** VOLET ROULANT
- PI+A** PLACARD AMENAGE
- PI+P** PLACARD + PENDERIE
-  BOITE AUX LETTRES
-  EMPLACEMENT POUBELLE



NOTA : le présent plan pourra subir des adaptations dimensionnelles, techniques et d'organisation, afin de répondre aux contraintes induites par les études détaillées d'exécution.
Les poutres, poteaux, soffites et faux plafonds ne sont placés qu'à titre indicatif et sont susceptible d'évoluer suite aux études d'exécution.
Les éléments de mobilier, les plans de travail ne sont placés qu'à titre indicatif.