

- ELEGANCE LOIRE -

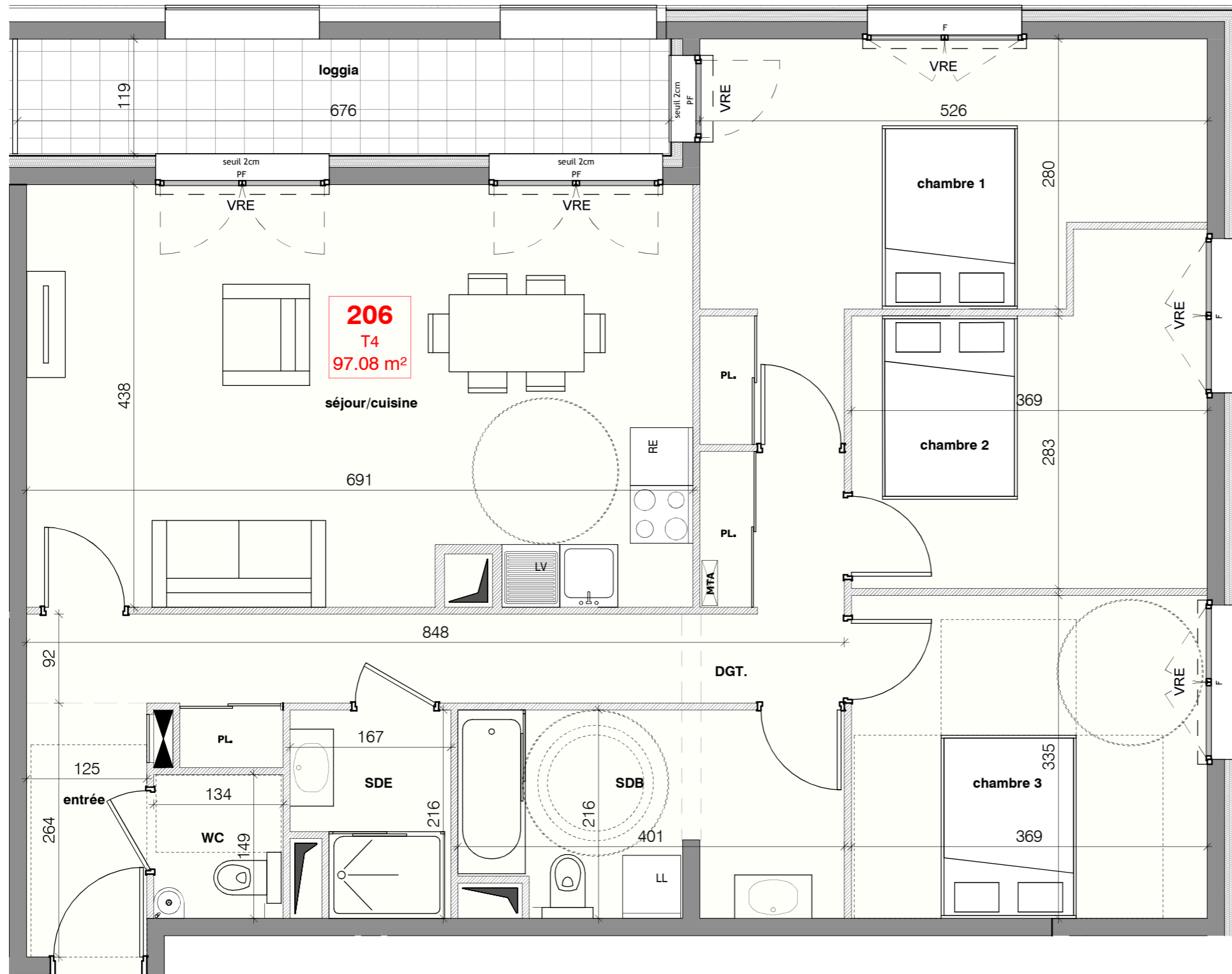
HAUT DE LA RUE NATIONALE
ÎLOT SUD-OUEST

Appt.206 4 pièces - 2ème étage

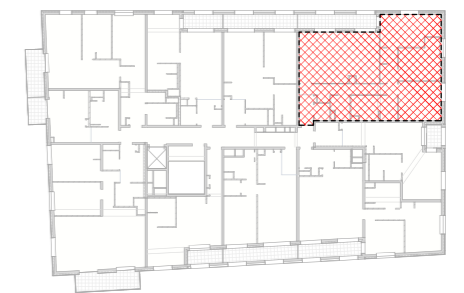
entrée	3.28 m ²
séjour/cuisine	29.83 m ²
chambre 1 + PL.	15.48 m ²
chambre 2	11.68 m ²
chambre 3	12.36 m ²
SDB	8.20 m ²
SDE	3.24 m ²
WC	2.00 m ²
DGT. + PL.x2	11.01 m ²

SURFACE HABITABLE TOTALE 97.08 m²

loggia 8.04 m²



0m 1m 2m 3m



LEGENDE

	Gaine Technique	PL.	Placard
	Soffites : HSP 2.20 env.	VRE	Volets roulants élec.
	Fenêtre	OB	Oscillo-battant
	Porte-fenêtre	P	Persiennes
	Tableau électrique		Module thermique

DATE : 15/09/2023

INDICE : 1

Les surfaces, côtes, gaines, retombées, soffites et faux plafonds ainsi que l'emplacement des sanitaires ne sont pas tous figurs ou le sont à titre indicatif. Des modifications sont susceptibles d'être apportées à ce plan en fonction des impératifs administratifs, des contraintes techniques de conception et des tolérances d'exécution, tant en ce qui concerne les dimensions libres que les équipements et les réseaux divers, les appareillages sanitaires et électriques. Seuls seront fournis les équipements figurant sur le descriptif en annexe de l'acte de vente.