

- DINARD -  
Rue Ampère

Phase 3 - Tranche 1

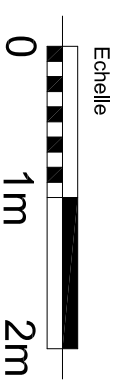
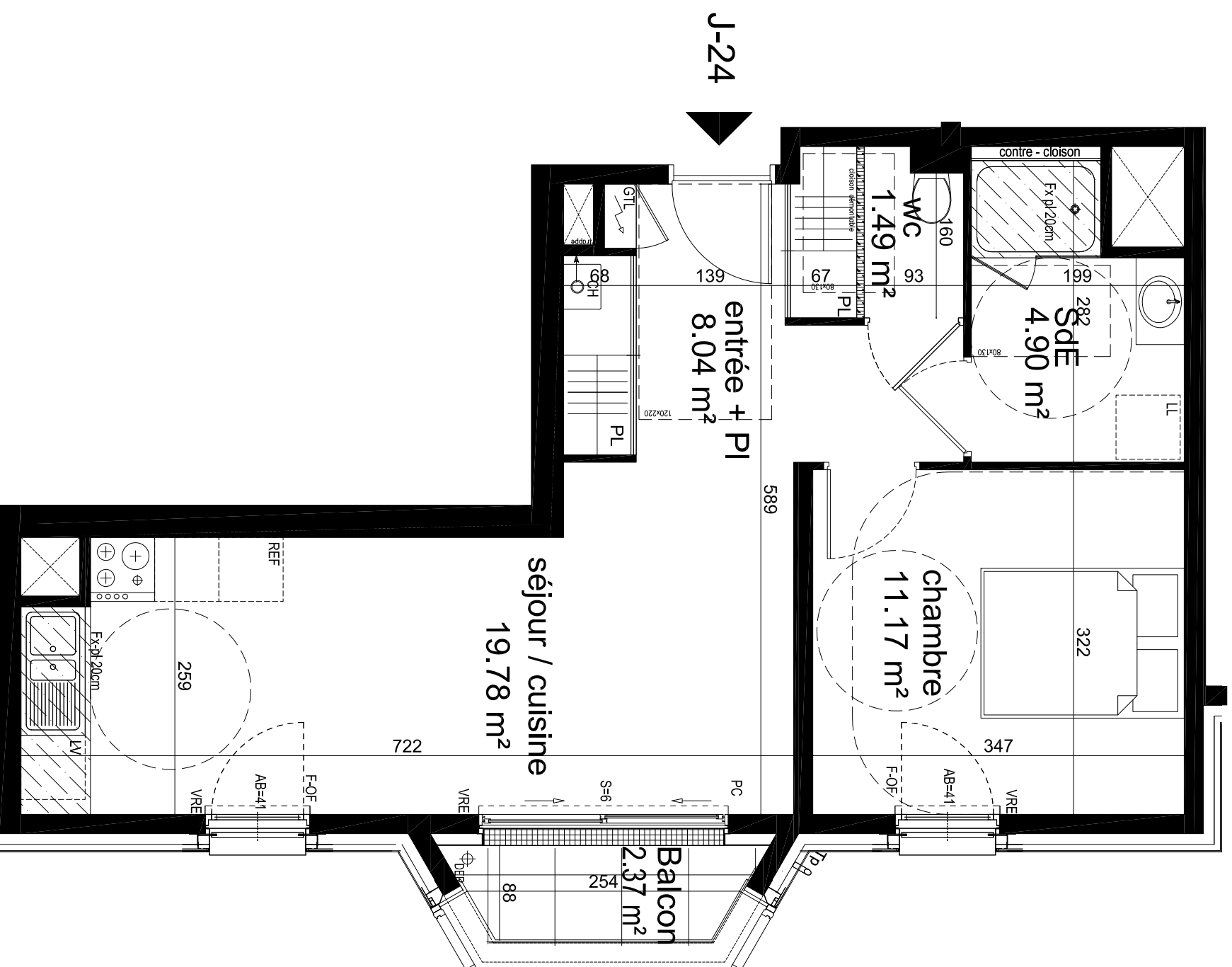
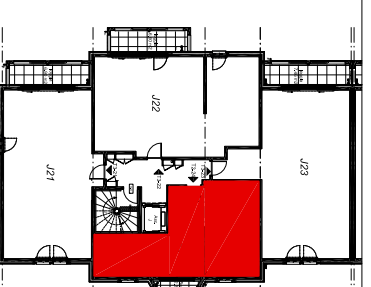
**PROVISOIRE**

**2 PIECES**

Bâtiment J - J24 - NIVEAU 2

SEJOUR-CUISINE	19.78m <sup>2</sup>
ENTREE + PL	8.04m <sup>2</sup>
SALLE D'EAU	4.90m <sup>2</sup>
WC	1.49m <sup>2</sup>
CHAMBRE	11.17m <sup>2</sup>

SUPERFICIE HABITABLE TOTALE	45.38m <sup>2</sup>
BALCON	2.37m <sup>2</sup>



NOTA: Les surfaces, côtes, gaines, rebornées, soffites et faux plafonds ainsi que l'emplacement des sanitaires ne sont pas tous figurés ou le sont à titre indicatif. Des modifications sont susceptibles d'être apportées à ce plan en fonction des impératifs administratifs, des contraintes techniques de conception et des tolérances d'exécution, tant en ce qui concerne les dimensions libres que les équipements et les réseaux divers, les appareils sanitaires et électriques. Seuls seront fournis les équipements sur le descriptif en annexe de l'acte de vente.

F-OE	Fenêtre ouvrant à la française
PF-OE	Porte-fenêtre ouvrant à la française
PC	Porte coulissante
VRE	Volet roulant Electrique
CH	Chaudière
S	Seuil
AB	Allège béton
	Gaine technique
	Tableau électrique
	Soffite

Le 17 juin 2023

14H, rue du Pâtis Tatellin  
CS70830 - 35708 RENNES CEDEX 7  
bnr.architectes@bnr.fr  
02 99 22 20 30

CLÉNET & BROSSET