

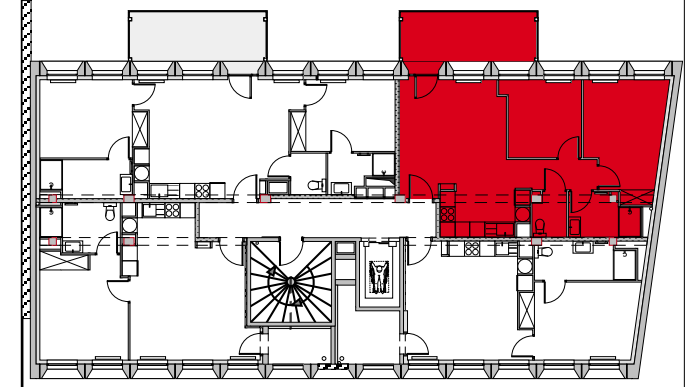
**LIMOGES**  
"Résidence Les Hauts de Bel Air"  
50 rue Pierre et Marie Curie

**4 ème ETAGE**  
**LOGEMENT 22 - 3 PIECES**

SEJOUR CUISINE	25,38
CHAMBRE 1	13,68
CHAMBRE 2	9,24
CHAMBRE 3	
ENTREE	
DEGT.	3,87
PL	
SDE 01	4,48
SDE 02	
WC	2,30

**SURFACE HABITABLE TOTALE** **58,95**

<b>ESPACE EXTERIEUR</b>	
BALCON	11,00
LOGGIA	



- Gaine Technique
- Sofites : HSP 2.18 env.
- Fenêtre
- Porte Fenêtre vitrée
- GTL Tableau électrique
- Radiateur sèche serviette
- Placard
- Volet Roulant
- Ballon d'Eau Chaude



22 SEPTEMBRE 2022      INDICE : 0

GERARD VALLERON ARCHITECTE D.E.S.A.  
4 Avenue de la Révolution 87000 LIMOGES

Les surfaces, côtes, gaines, retombées, soffites et faux plafonds ainsi que l'emplacement des sanitaires ne sont pas tous figurés ou le sont à titre indicatif. Des modifications sont susceptibles d'être apportées à ce plan en fonction des impératifs administratifs, des contraintes techniques de conception et des tolérances d'exécution, tant en ce qui concerne les dimensions libres que les équipements et les réseaux divers, les appareillages sanitaires et électriques. Seuls seront fournis les équipements figurant sur le descriptif en annexe de l'acte de vente.