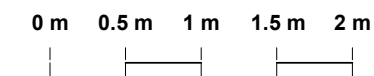
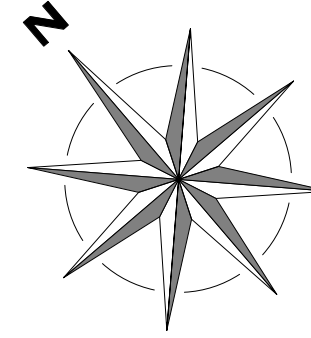
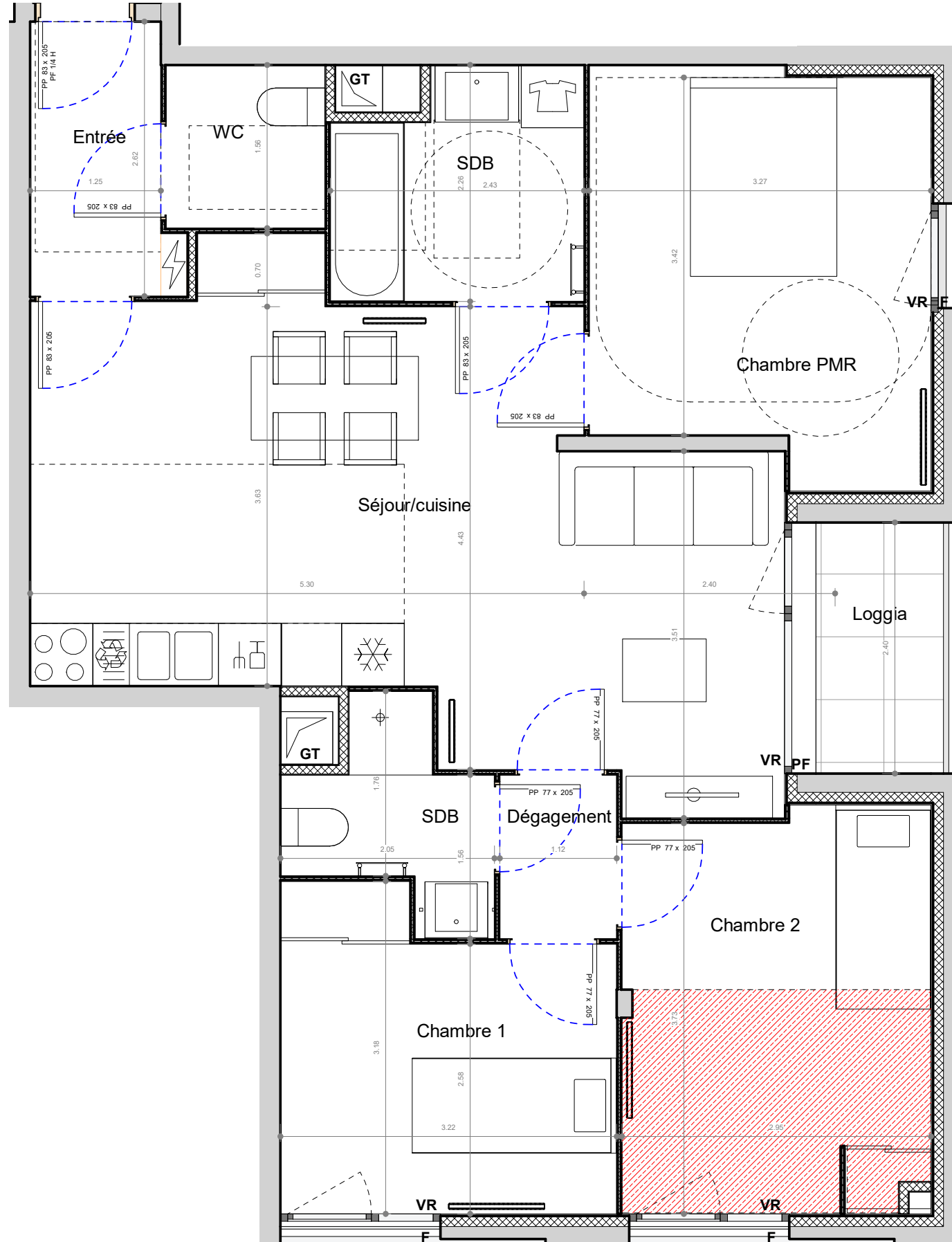


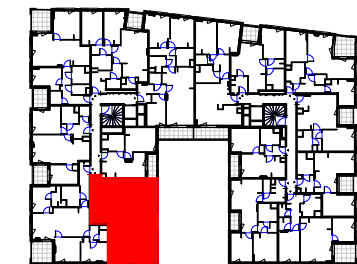
A202
T4
77.36 m²



- SUCY EN BRIE -
Place du marché / Rue Maurice Berteaux

4 PIECES - Bâtiment E
Appartement A202 - 2ème étage

Pièce(s)	Surface
Séjour/cuisine	28.33 m ²
Chambre PMR	12.34 m ²
Chambre 2	11.26 m ²
Chambre 1	9.27 m ²
SDB	5.04 m ²
Entrée	3.36 m ²
SDB	2.88 m ²
WC	2.19 m ²
Dépagement	1.71 m ²
SURFACE HABITABLE TOTALE	77.36 m²
Espace(s) extérieur(s) privatif(s)	
Loggia	2.93 m ²



- F Fenêtre
- PF Porte fenêtre
- VR Volets roulants
- BEC Ballon d'Eau Chaude
- Tableau électrique
- Gaine technique
- Soffites HSP 2.20m env.

21/04/23

INDICE :

Ech :