

Domaine des Grands Chênes

816, Avenue du Général Leclerc
77190 - DAMMARIE-LES-LYS

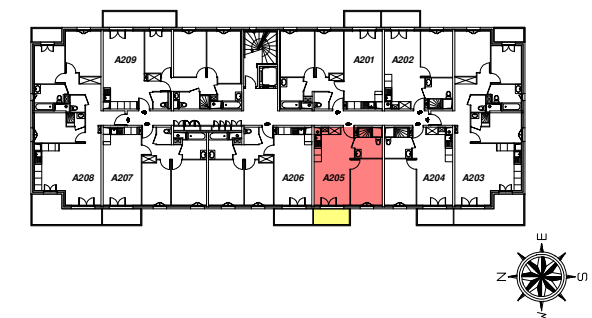
2 PIECES

Bâtiment A - A205 - 2ème Etage

SEJOUR - CUISINE + PL.	22.26m ²
CHAMBRE	11.48m ²
SDE	5.46m ²

SURFACE HABITABLE TOTALE 39.20m²

BALCON 4.90m²



LV	Lave-vaisselle	MTA	Module Thermique d'Appartement	Bac évier
LL	Lave-linge	PL.	Piacard	Gaine Technique
C	Appareil de cuisson			Retombée de poutre
Tri	LC tri	F	Réfrigérateur	Porte-fenêtre
LC	Linéaire comp.	TE	Tableau électrique	Fenêtre
VR	Volet Roulant			

Date : 16/12/2022

Indice : C

Cabinet d'Architecture BW



NOTA :

- Des modifications sont susceptibles d'être apportées à ce plan en fonction des nécessités techniques ou réglementaires lors de la réalisation, tant en ce qui concerne les dimensions que les équipements, les positions de baies, les réseaux divers, les appareillages sanitaires et électriques
- Les surfaces indiquées sont approximatives conformément à l'article R261-25 du CCH.
- Les retombées, soffites, faux-plafonds, trappes de visite, gaines, canalisations, radiateurs, l'emplacement des équipements et implantations électriques, ainsi que la hauteur sous plafond et la hauteur des seuils et allèges sont figurés à titre indicatif.
- Les plantations éventuelles ne sont pas contractuelles. L'équipement électroménager et mobilier éventuellement indiqué sur le plan n'est pas fourni.