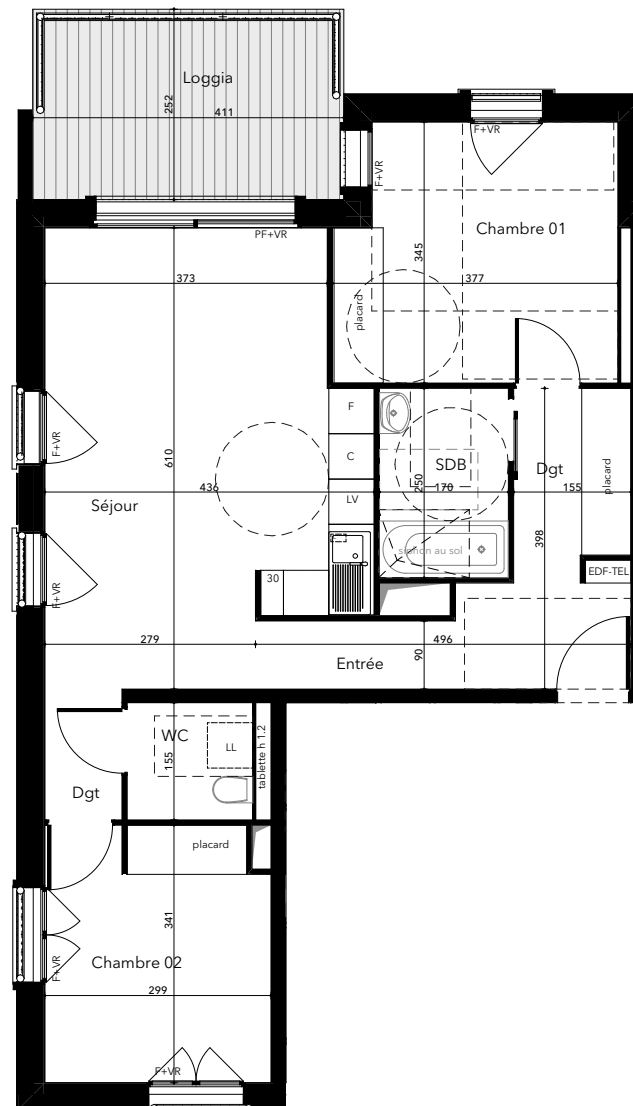
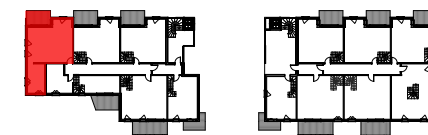


65170 SAINT-LARY SOULAN  
AVENUE DES THERMES



3 PIECES  
Bâtiment A - A 204- R+2

Séjour	23,73
Chambre 01	12,24
Chambre 02	9,98
Entrée	5,78
SDB	4,27
Dgt	5,34
WC	2,57
	<b>63,91 m<sup>2</sup></b>
Loggia	10,36



- Gaine technique
- F Fenêtre
- F+VR Fenêtre + volet roulant
- PF+VR Porte-fenêtre + volet roulant
- PL Placard
- TL-EDL Tableau électrique
- Sofites: HSP 2.20 env.

MAI 2023

INDICE

Les surfaces, côtes, gaines, retombées, soffites et faux plafonds ainsi que l'emplacement des sanitaires ne sont pas tous figurés ou le sont à titre indicatif. Des modifications sont susceptibles d'être apportées à ce plan en fonction des impératifs administratifs, des contraintes techniques de conception et des tolérances d'exécution, tant en ce qui concerne les dimensions libres que les équipements et les réseaux divers, les appareillages sanitaires et électriques. Seuls seront fournis les équipements figurant sur le descriptif en annexe de l'acte de vente.