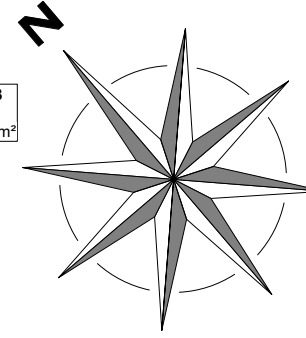


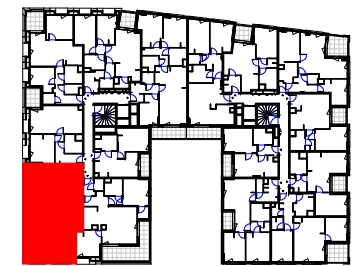
A303
T3
68.57 m²



- SUCY EN BRIE -
Place du marché / Rue Maurice Berteaux

3 PIECES - Bâtiment E
Appartement A303 - 3ème étage

Pièce(s)	Surface
Séjour/cuisine	29.29 m ²
Chambre PMR	11.95 m ²
Chambre 1	9.77 m ²
Entrée	9.26 m ²
SDB	6.79 m ²
WC	1.52 m ²
SURFACE HABITABLE TOTALE	68.57 m²
Espace(s) extérieur(s) privatif(s)	
Loggia	6.71 m ²
Balcon	5.59 m ²



- F Fenêtre
- PF Porte fenêtre
- VR Volets roulants
- BEC Ballon d'Eau Chaude
- Tableau électrique
- Gaine technique
- Soffites HSP 2.20m env.

21/04/23

INDICE :

Ech :

0 m 0.5 m 1 m 1.5 m 2 m