

Domaine des Grands Chênes

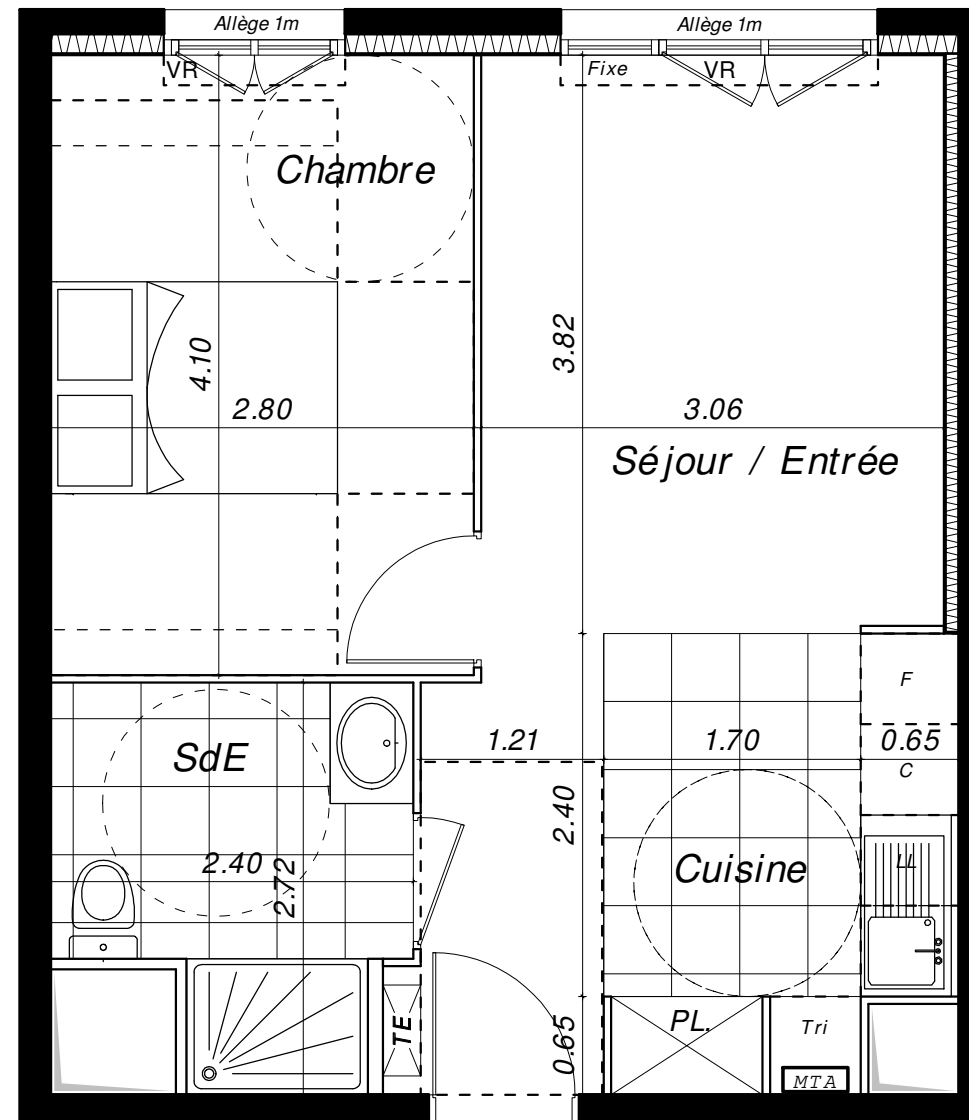
**816, Avenue du Général Leclerc
77190 - DAMMARIE-LES-LYS**

2 PIECES

Bâtiment A - A310 - 3ème Etage

SEJOUR - ENTREE + PL.	15.89m ²
CUISINE	6.03m ²
CHAMBRE	11.48m ²
SDE	5.46m ²

SURFACE HABITABLE TOTALE 38.86m²

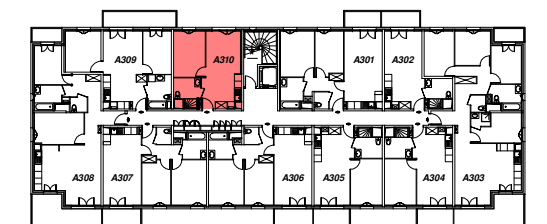


A310



NOTA :

- Des modifications sont susceptibles d'être apportées à ce plan en fonction des nécessités techniques ou réglementaires lors de la réalisation, tant en ce qui concerne les dimensions que les équipements, les positions de baies, les réseaux divers, les appareillages sanitaires et électriques
- Les surfaces indiquées sont approximatives conformément à l'article R261-25 du CCH.
- Les retombées, soffites, faux-plafonds, trappes de visite, gaines, canalisations, radiateurs, l'emplacement des équipements et implantations électriques, ainsi que la hauteur sous plafond et la hauteur des seuils et allèges sont figurés à titre indicatif.
- Les plantations éventuelles ne sont pas contractuelles. L'équipement électroménager et mobilier éventuellement indiqué sur le plan n'est pas fourni.



LL	Lave-vaisselle	Bac vier		
LV	Lave-linge	PL	Placard	
C	Appareil de cuisson	Gaine Technique		
Tri	LC tri	F	Réfrigérateur	
LC comp.	Linéaire comp.	Tableau lectrique	Fixe	Porte-fen'tre
VB	Volet Roulant			Fen'tre

Date : 30/10/2023

Indice : D

Cabinet d'Architecture BW

